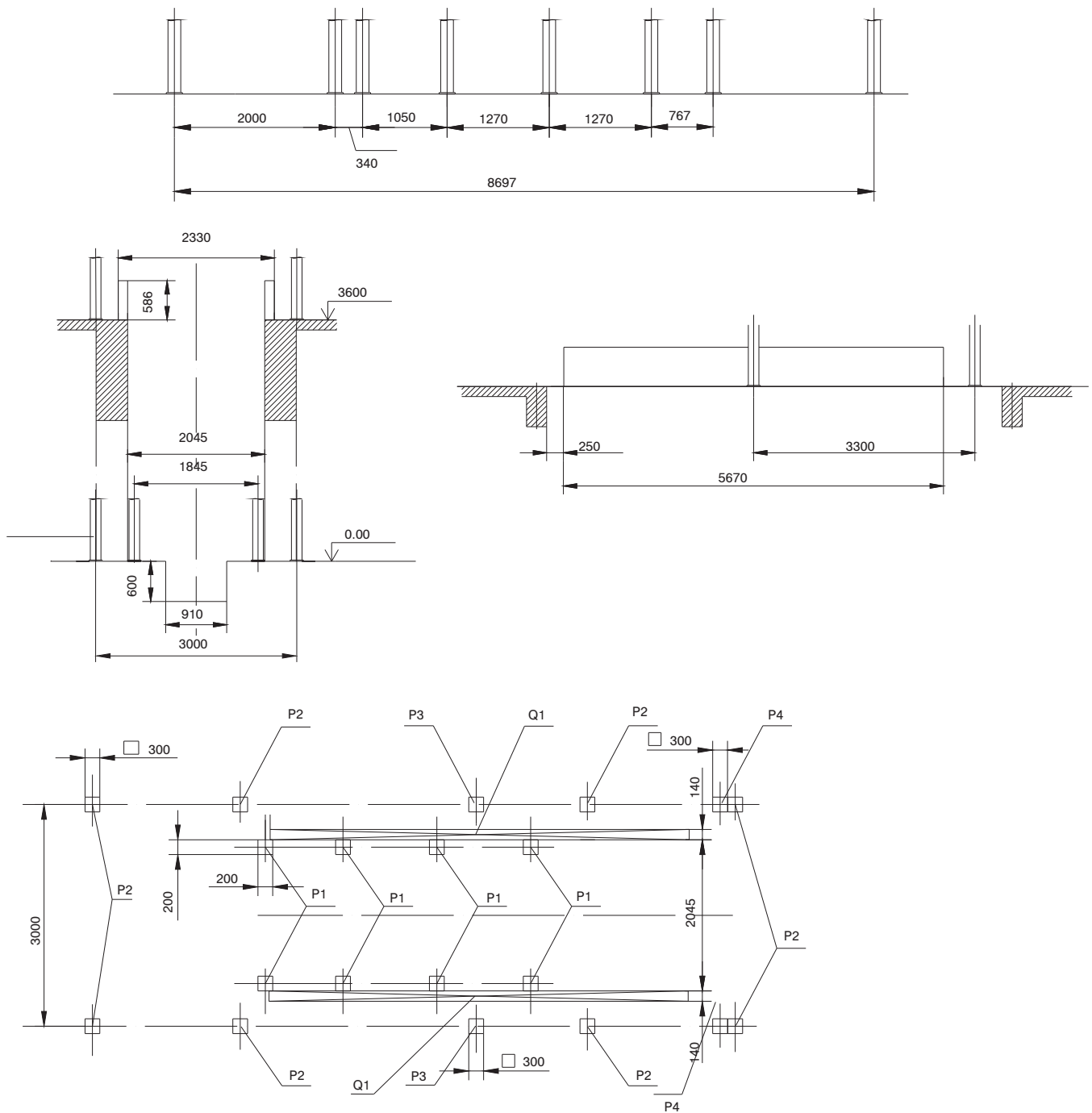


Нагрузки на фундамент для котлов серии "КВ-Ф"



Наименование нагрузок	Обозначение	Количество	Величина
Нагрузка от топчного блока	Q1	2	6
Нагрузка от предтопка и решетки	P1	8	0,7
Нагрузка от площадок на отметке 0	P2	8	0,6
Нагрузка от площадок на отметке 3600	P3	2	1,06
Нагрузка от площадок на отметке 3600	P4	2	1,2

1. Размеры для справок.

2. Буквой Р обозначены сосредоточенные нагрузки на фундамент, буквой Q - распределенные.

3. Расчет фундамента (размеры, конфигурация), размеры закладных плит выполняет проектная организация.