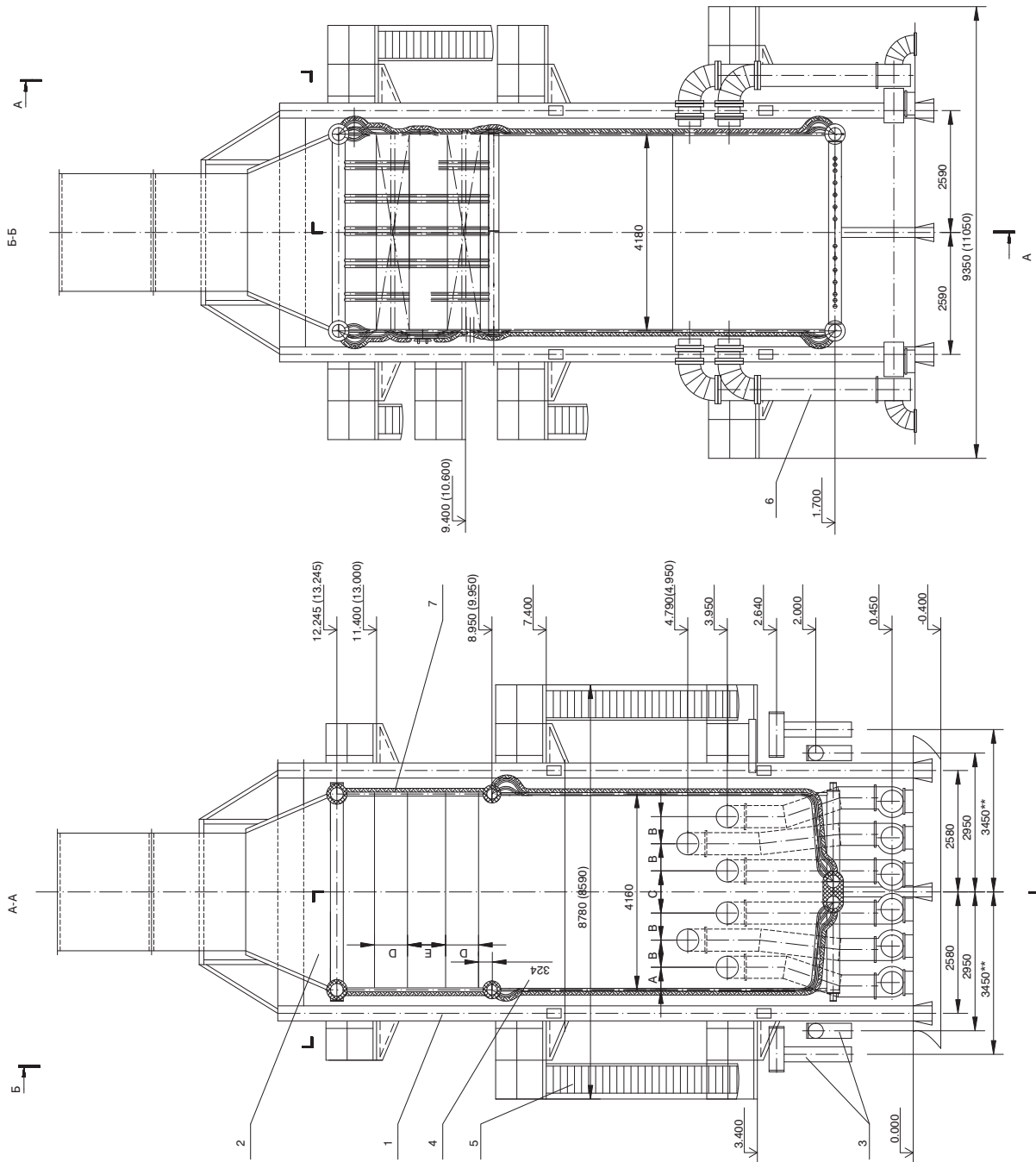


Чертежи общего вида для котлов КВ-ГМ-58,2-150(ПТВМ-50), КВ-ГМ-69,8-150(ПТВМ-60)

	КВ-ГМ-58,2-150 (ПТВМ-50)	КВ-ГМ-69,8-150 (ПТВМ-60)
A	480	544
B	576	512
C	896	1024
D	793	925
E	600	600

1	КВ-ГМ-58,2-150 (ПТВМ-50)	КВ-ГМ-69,8-150 (ПТВМ-60)	КВ-ГМ-139,6-150 (ПТВМ-120)
2	Каркас		
3	Короб газовый		
4	Трубопроводы		
5	Система трубная		
6	Площадки и лестницы		
7	Вентиляторы и воздуховоды		
8	Обмуровка и тепловая изоляция		



В скобках указаны значения для ПТВМ-60