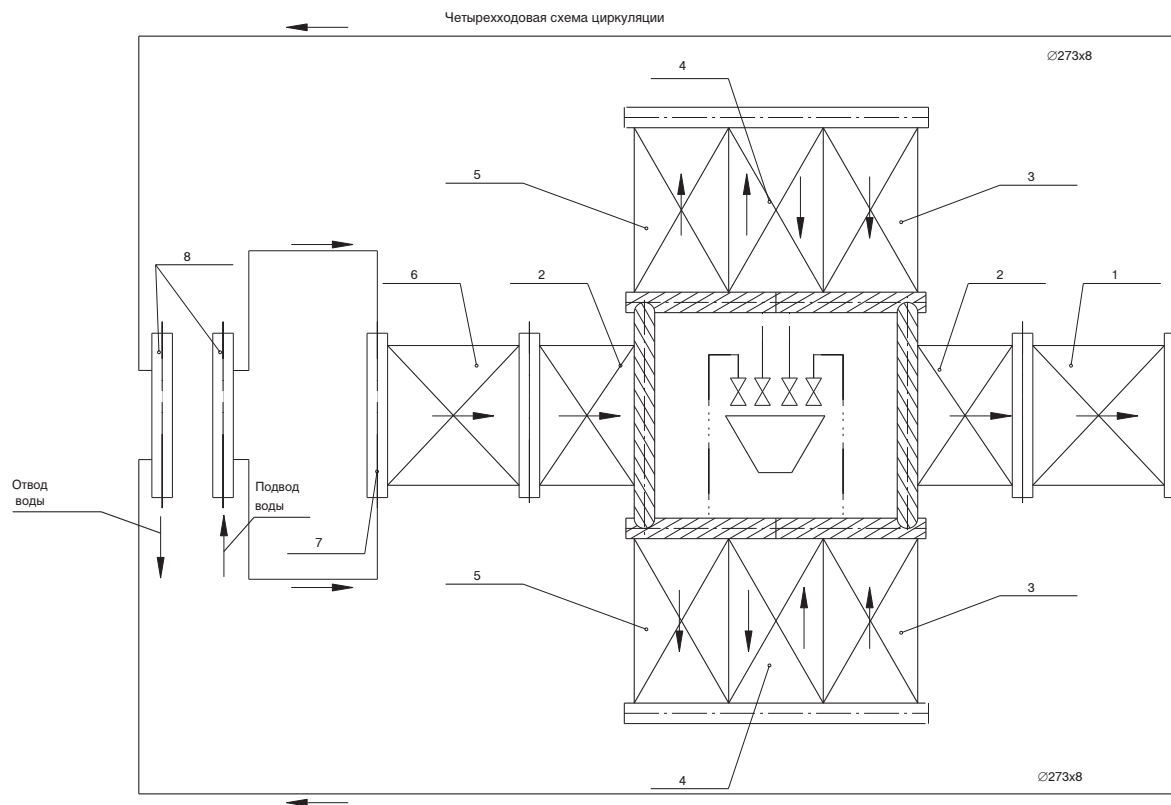
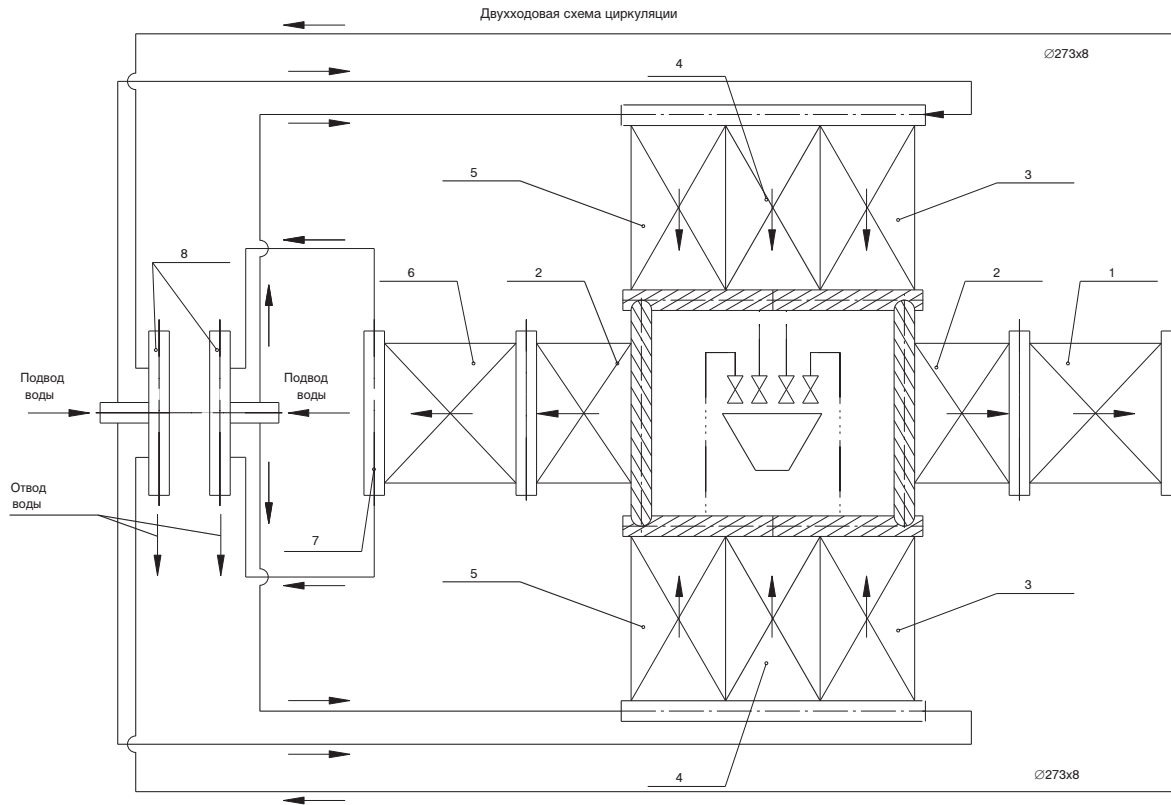
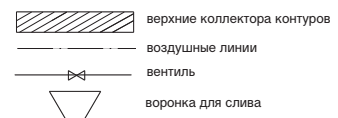


Схема гидравлическая принципиальная котла КВ-ГМ-139,6-150(ПТВМ-120)



Условные обозначения



- |  |  |
|--|--|
| 1. Экран задний 96 труб $\varnothing 60 \times 3$                | 5. Стенка боковая Б-2 33 трубы $\varnothing 60 \times 3$ |
| 2. Конвективная часть 8 пакетов, трубы $\varnothing 28 \times 3$ | 6. Экран фронтной 96 труб $\varnothing 60 \times 3$      |
| 3. Стенка боковая Б-1 33 трубы $\varnothing 60 \times 3$         | 7. Коллектора $\varnothing 273 \times 10$                |
| 4. Стенка боковая Б-3 32 трубы $\varnothing 60 \times 3$         | 8. Камеры $\varnothing 426 \times 11$                    |