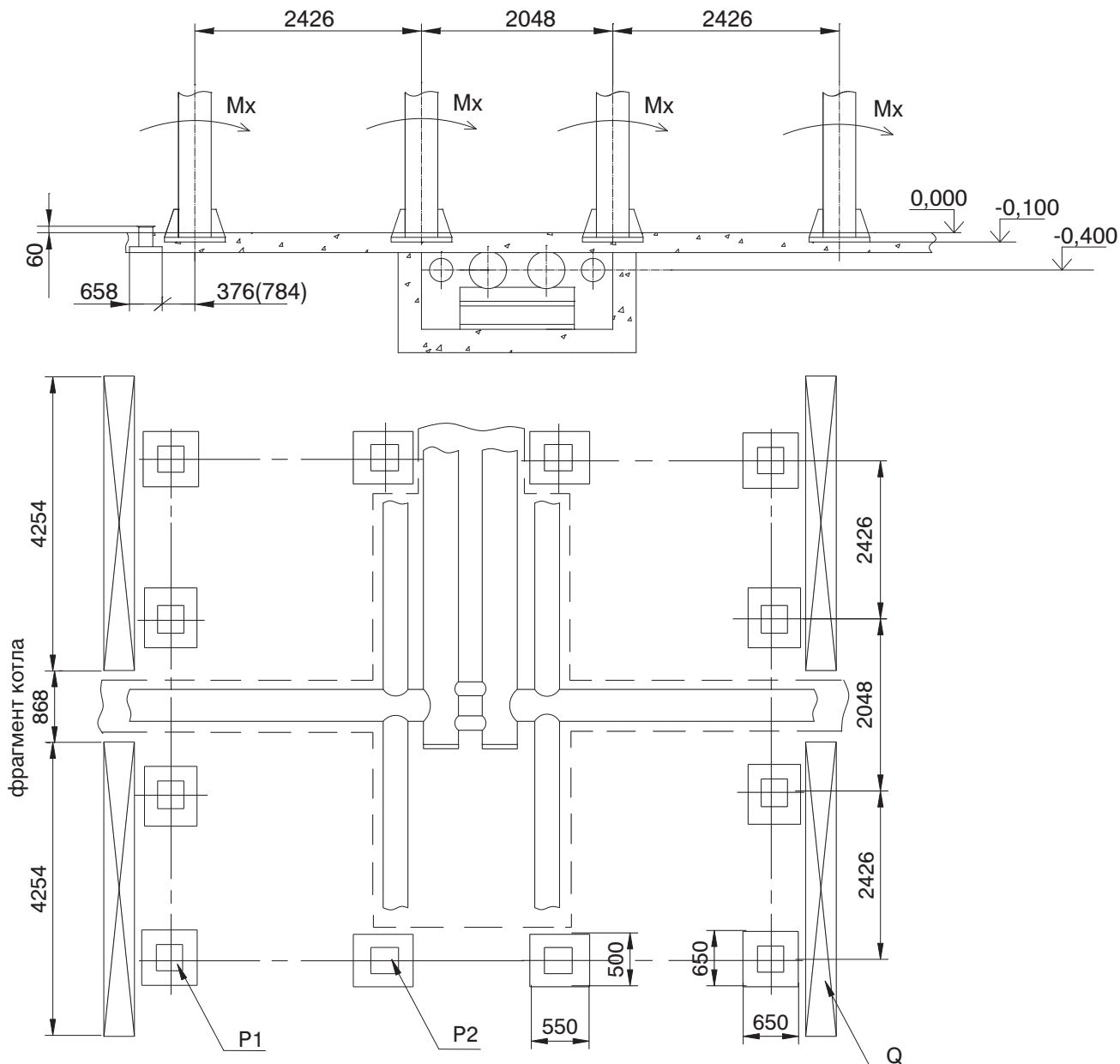


Нагрузки на фундамент котла КВ-ГМ-139,6-150 (ПТВМ-120)



Наименование нагрузок	Кол.	т.с	Mx	My
Нагрузка от угловых колонн каркаса	P1	4	155	3,3
Нагрузка от промежуточных колонн	P2	8	18	2,6
Нагрузка от рамы вентилятора	Q	4	2,5	

1. Буквой "P" обозначены сосредоточенные нагрузки на фундамент, "Q" - равномерно распределенные.
2. Конструкция фундамента должна обеспечивать жесткое защемление пят колонн каркаса.
3. Трассировка каналов для сетевых трубопроводов показана условно.
4. Конструкция фундамента разрабатывается проектной организацией.