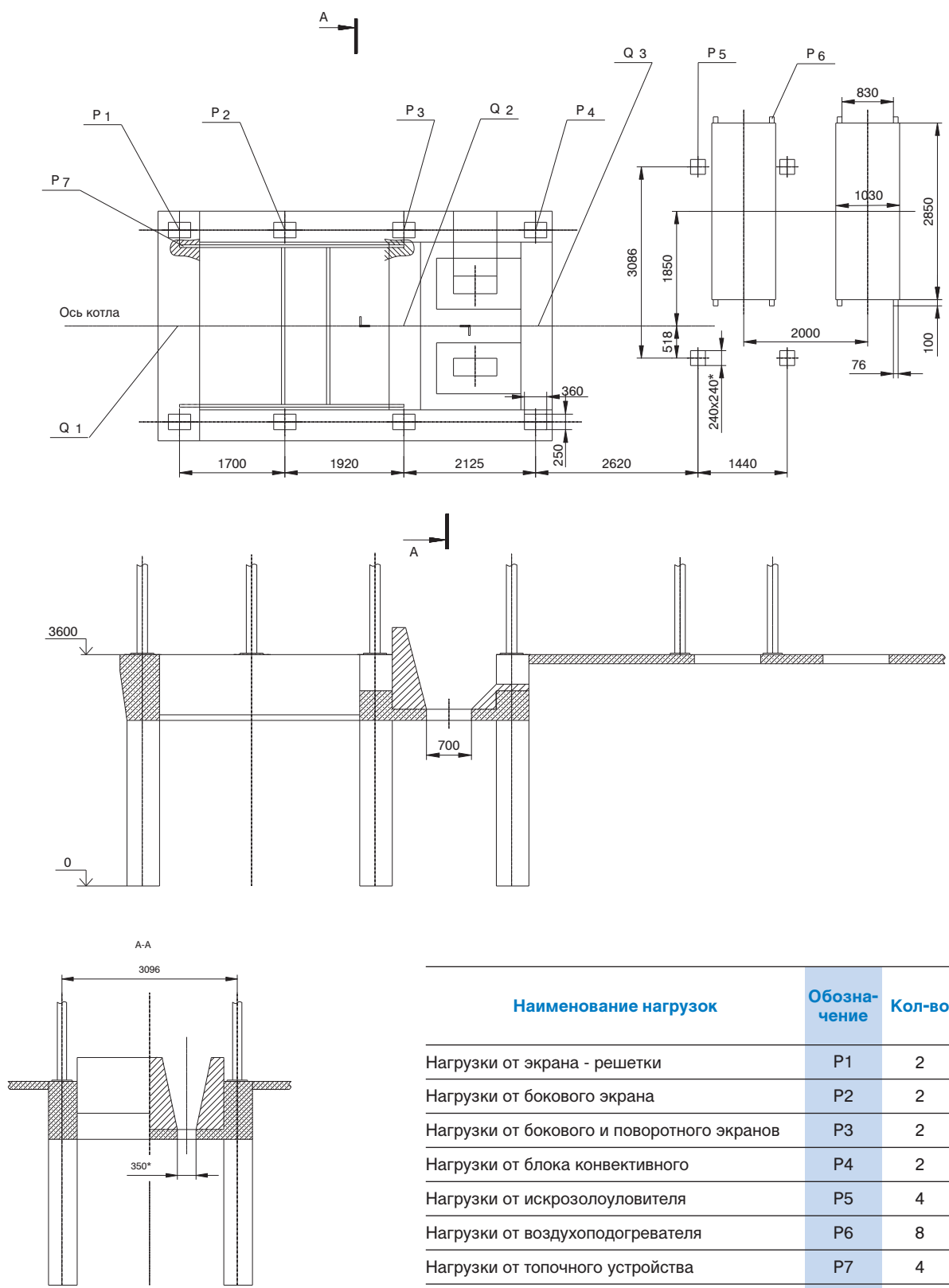


Нагрузки на фундамент котла КВ-Д-11,63-150



Наименование нагрузок	Обозначение	Кол-во	Величина
Нагрузки от экрана - решетки	P1	2	4,5
Нагрузки от бокового экрана	P2	2	3,2
Нагрузки от бокового и поворотного экранов	P3	2	5,8
Нагрузки от блока конвективного	P4	2	7,9
Нагрузки от искрозолоуловителя	P5	4	1,0
Нагрузки от воздухоподогревателя	P6	8	1,6
Нагрузки от топочного устройства	P7	4	0,6
Нагрузки от фронтальной стенки топки	Q1	1	7,3
Нагрузки от пода поворотного экрана	Q2	1	7,6
Нагрузки от задней стенки	Q3	1	2,0

1. Буквой Р обозначены сосредоточенные нагрузки на фундамент, Q- равномернораспределенные.
 2. Расчет фундамента котла, топочного устройства ТДО 2,6/0,67 и решетки РПК-І-900/915, уточнение размеров и конфигурации выполняет проектирующая организация.