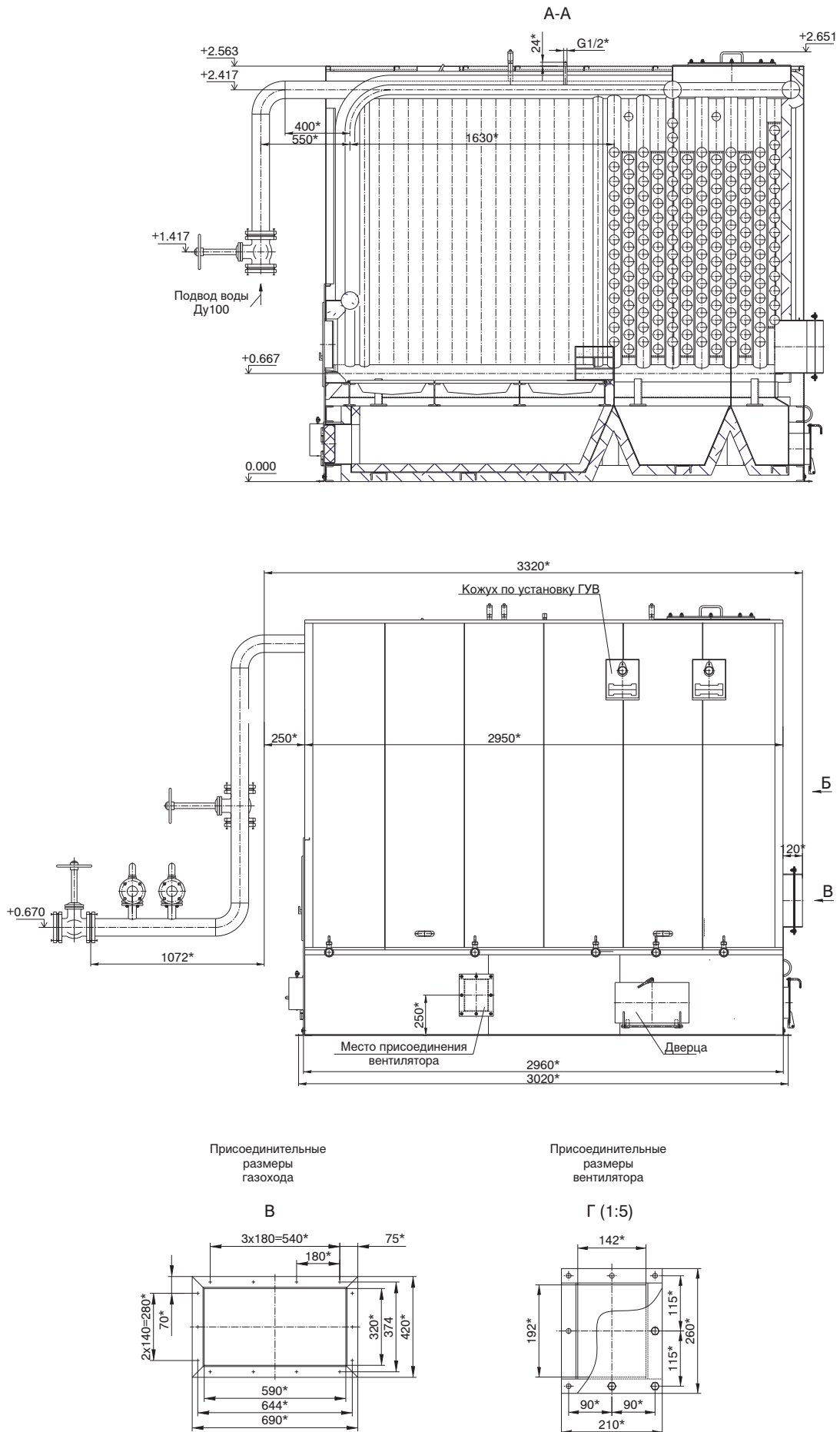
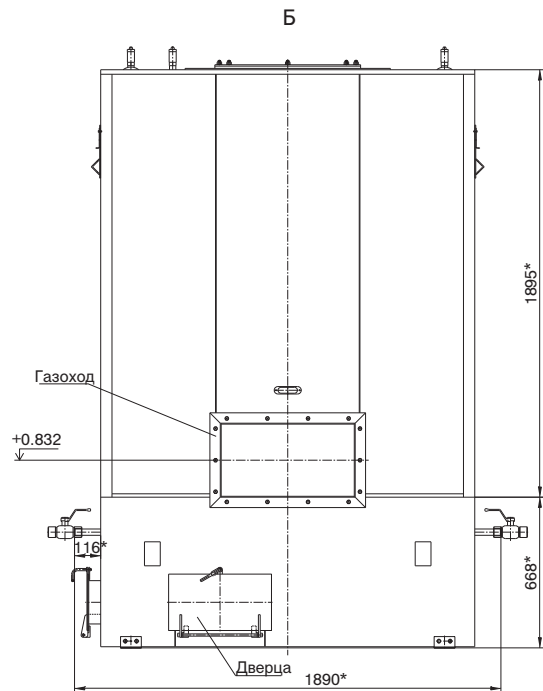
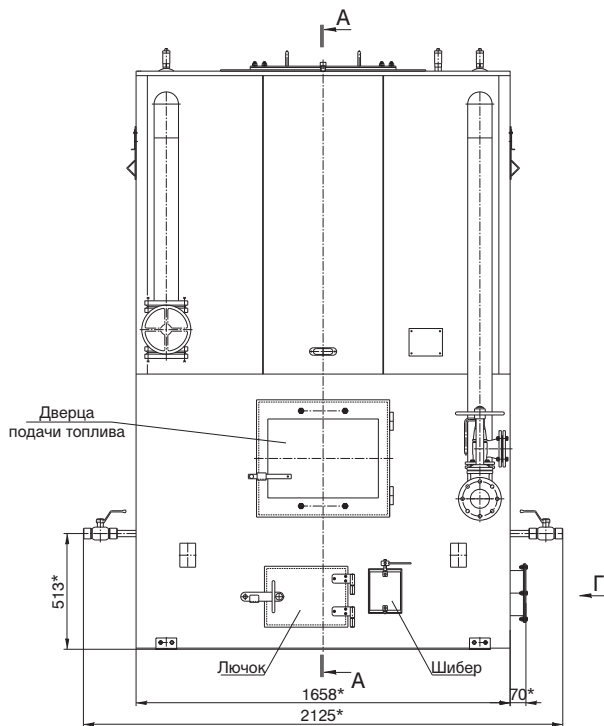
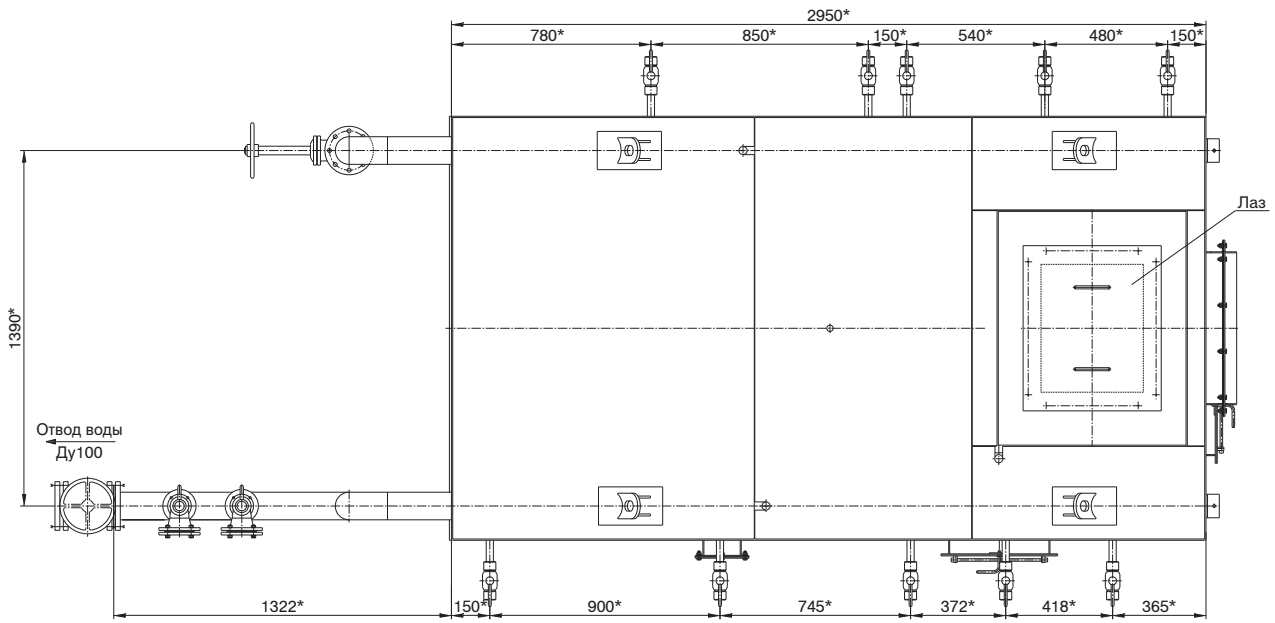


Чертежи общего вида для котлов KB-P-0,8-95





Вентиляторы для котлов серии КВ-Р

Котел	Вентилятор	
	Марка	Эл./двигатель КВт/об.мин
КВ-Р-0,8-95	ВР-86-77-2,5*	0,75/2750

* Информация носит рекомендательный характер. Точный подбор оборудования осуществляется проектной организацией.

Требования к сетевой и подпиточной воде

Котел	Нормативный документ
КВ-Р-0,8-95	РД-24.031.120-91